



INVERWARE

PORTFOLIO

Aquí es dónde comienza tu libertad

¿Porqué invertir aquí?

Inverware Portfolio
Fondo de Cobertura

¡Hola, Bienvenid@ al mundo financiero!

Los fondos de inversión de cobertura gestionados por Inverware, ofrecen una alternativa segura y estable para inversionistas que buscan un rendimiento estable con riesgos medidos con base en su perfil, nuestros portafolios dan resultados a corto, mediano y largo plazo, funcionan invirtiendo de forma automática en instrumentos sólidos, cómo índices americanos, y algunos de riesgo cómo pares fórex o incluso bitcoin conforme al perfil, estos instrumentos nos dan una exposición completa al mercado y a través de nuestro socio comercial TradeView Markets, tenemos las mejores plataformas con la mejor velocidad de ejecución, solides en operaciones y confiabilidad de resguardo de los recursos, que sólo un bróker ECN regulado puede ofrecer.

 INVERWARE

Contacta a tu asesor

Luis Alberto | +(56) 1548 9981 | agonzalez@inverware.net

Alternativas de Operación

Aquí se muestran las alternativas de operación activas para nuestro portafolio:

Alternativa 1 >> Capital mínimo para esta opción de inversión: 10000USD.

MF (Management Fee)
Cuenta Independiente

1% Capital

Cobro sobre capital al inicio del mes.

Retorno del 100% de rendimientos para el cliente.

Alternativa 2 >> Capital mínimo para esta opción de inversión: 100USD.

PF - Performance Fee
Cuenta MAMM

35% ROI

Cobro sobre rendimientos al final del mes.

Retorno del 65% del rendimiento para el cliente.

Para más información:
www.inverware.net

Composición Fondo de Cobertura:
S&P 500, Dow Jones Industrial 30, Nasdaq 100,
Bitcoin, Euro-Dólar Americano.



Perfiles de Riesgo

(Management Fee – Alternativa 1 – Cuenta Independiente)

Aquí se muestra el análisis del perfil riesgo-retorno de cada portafolio:

<u>Portafolio Conservador</u>	<u>1% - 3% ROI</u>	2% de retorno promedio.	<i>10% de riesgo exacto.</i>
<u>Portafolio Moderado</u>	<u>2% - 6% ROI</u>	4% de retorno promedio.	<i>20% de riesgo exacto.</i>
<u>Portafolio Agresivo</u>	<u>3% - 9% ROI</u>	6% de retorno promedio.	<i>30% de riesgo exacto.</i>

Para más información:
www.inverware.net

Composición Fondo de Cobertura:
S&P 500, Dow Jones Industrial 30, Nasdaq 100,
Bitcoin, Euro-Dólar Americano.



Perfil de Riesgo

(Performance Fee – Alternativa 2 – Cuenta MAMM)

Aquí se muestra el análisis del perfil riesgo-retorno del portafolio:

Portafolio Moderado

2% - 6% ROI

4% de retorno promedio.

20% de riesgo exacto.

Para más información:
www.inverware.net

Composición Fondo de Cobertura:
S&P 500, Dow Jones Industrial 30, Nasdaq 100,
Bitcoin, Euro-Dólar Americano.





48%*

Rendimiento promedio proyectado con un crecimiento estable a lo largo de 1 año con el portafolio moderado.

***Considerando que los activos utilizados en la estrategia mantengan las proyecciones que han tenido a lo largo del tiempo.**

 **INVERWARE**

Tabla de Proyecciones Portafolio Conservador*



Capital	Estimado Anual Promedio 24%*	Estimado Mensual Promedio 2%	Incremento Anual Capital + %	Año del ejercicio
\$1,000,000.00	\$240,000.00	\$20,000.00	\$1,240,000.00	1
\$1,240,000.00	\$297,600.00	\$24,800.00	\$1,537,600.00	2
\$1,537,600.00	\$369,024.00	\$30,752.00	\$1,906,624.00	3
\$1,906,624.00	\$457,589.76	\$38,132.48	\$2,364,213.76	4

*Considerando que los activos utilizados en la estrategia mantengan las proyecciones que han tenido a lo largo del tiempo.

Tabla de Proyecciones Portafolio Moderado*



Capital	Estimado Anual Promedio 48%*	Estimado Mensual Promedio 4%	Incremento Anual Capital + %	Año del ejercicio
\$1,000,000.00	\$480,000.00	\$40,000.00	\$1,480,000.00	1
\$1,480,000.00	\$710,400.00	\$59,200.00	\$2,190,400.00	2
\$2,190,400.00	\$1,051,392.00	\$87,616.00	\$3,241,792.00	3
\$3,241,792.00	\$1,556,060.16	\$129,671.68	\$4,797,852.16	4

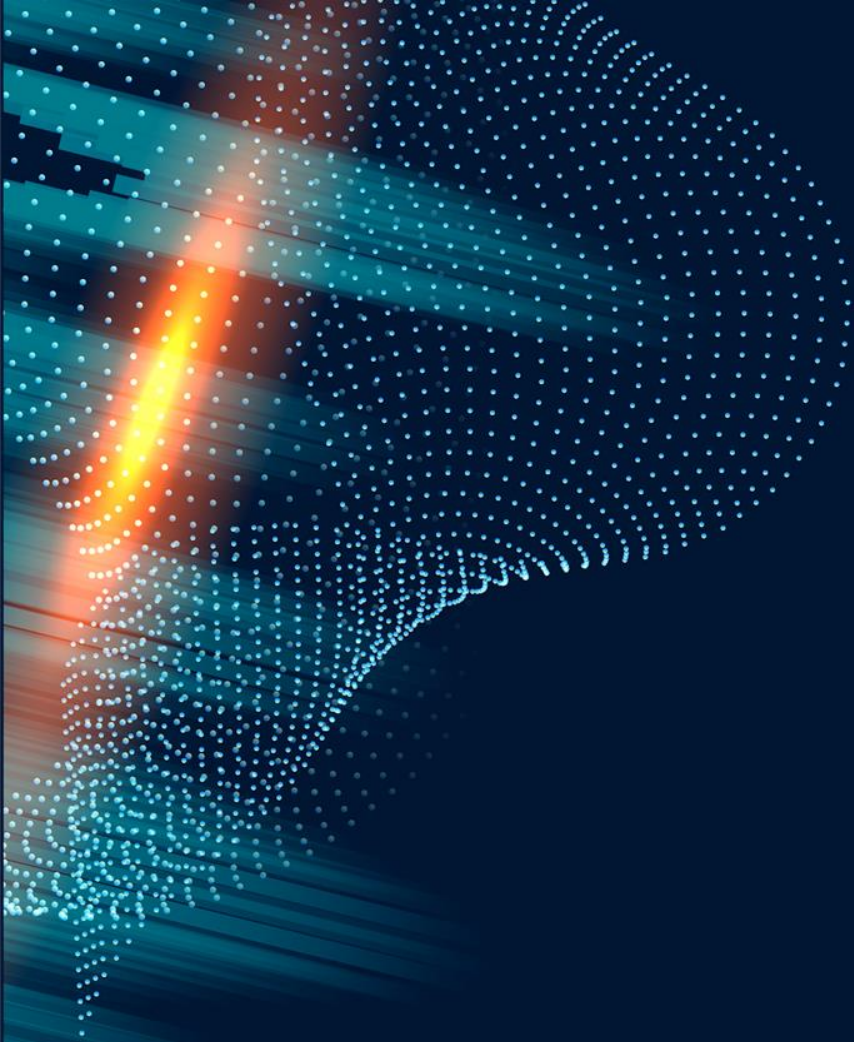
*Considerando que los activos utilizados en la estrategia mantengan las proyecciones que han tenido a lo largo del tiempo.

Tabla de Proyecciones Portafolio Agresivo*



Capital	Estimado Anual Promedio 72%*	Estimado Mensual Promedio 6%	Incremento Anual Capital + %	Año del ejercicio
\$1,000,000.00	\$720,000.00	\$60,000.00	\$1,720,000.00	1
\$1,720,000.00	\$1,238,400.00	\$103,200.00	\$2,958,400.00	2
\$2,958,400.00	\$2,130,048.00	\$177,504.00	\$5,088,448.00	3
\$5,088,448.00	\$3,663,682.56	\$305,306.88	\$8,752,130.56	4

*Considerando que los activos utilizados en la estrategia mantengan las proyecciones que han tenido a lo largo del tiempo.



¿Tienes alguna pregunta?

support@inverware.net

+ (52) 1 56 1548 9981

www.inverware.net